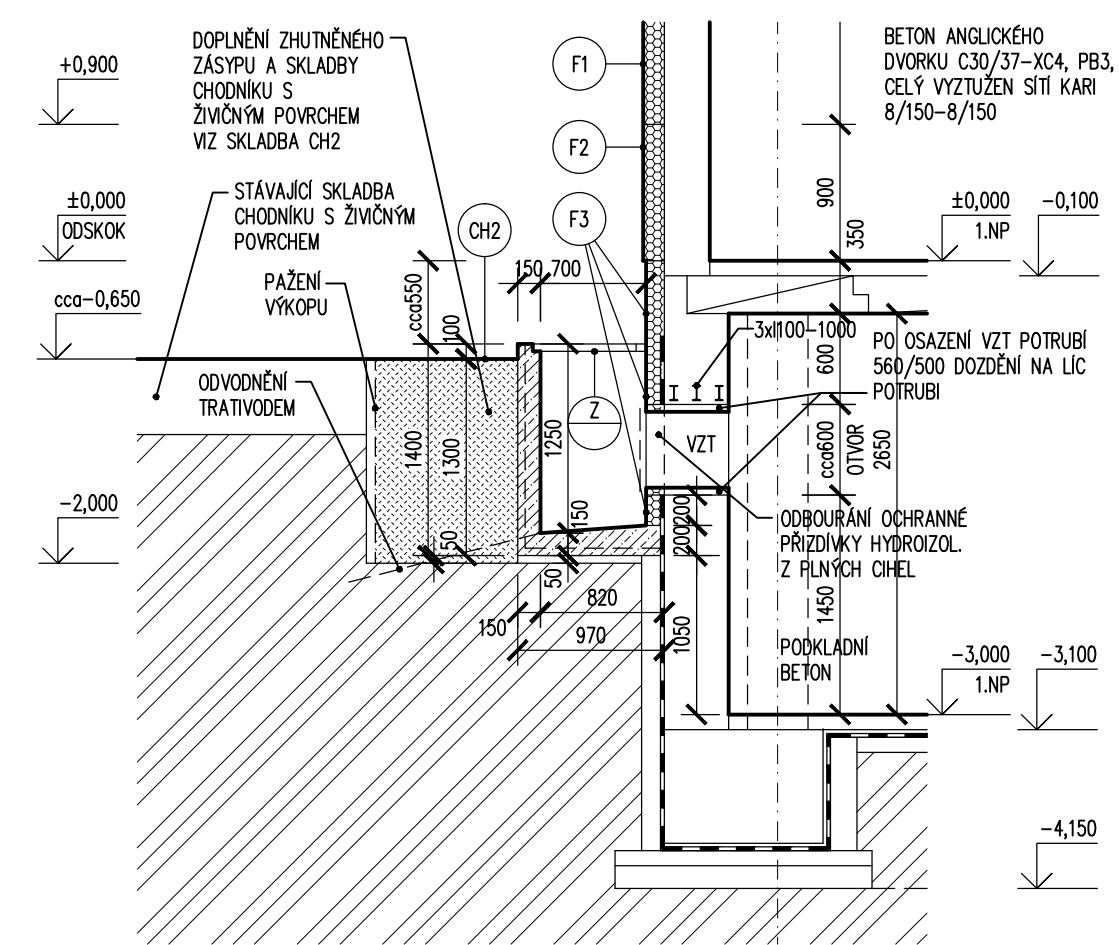
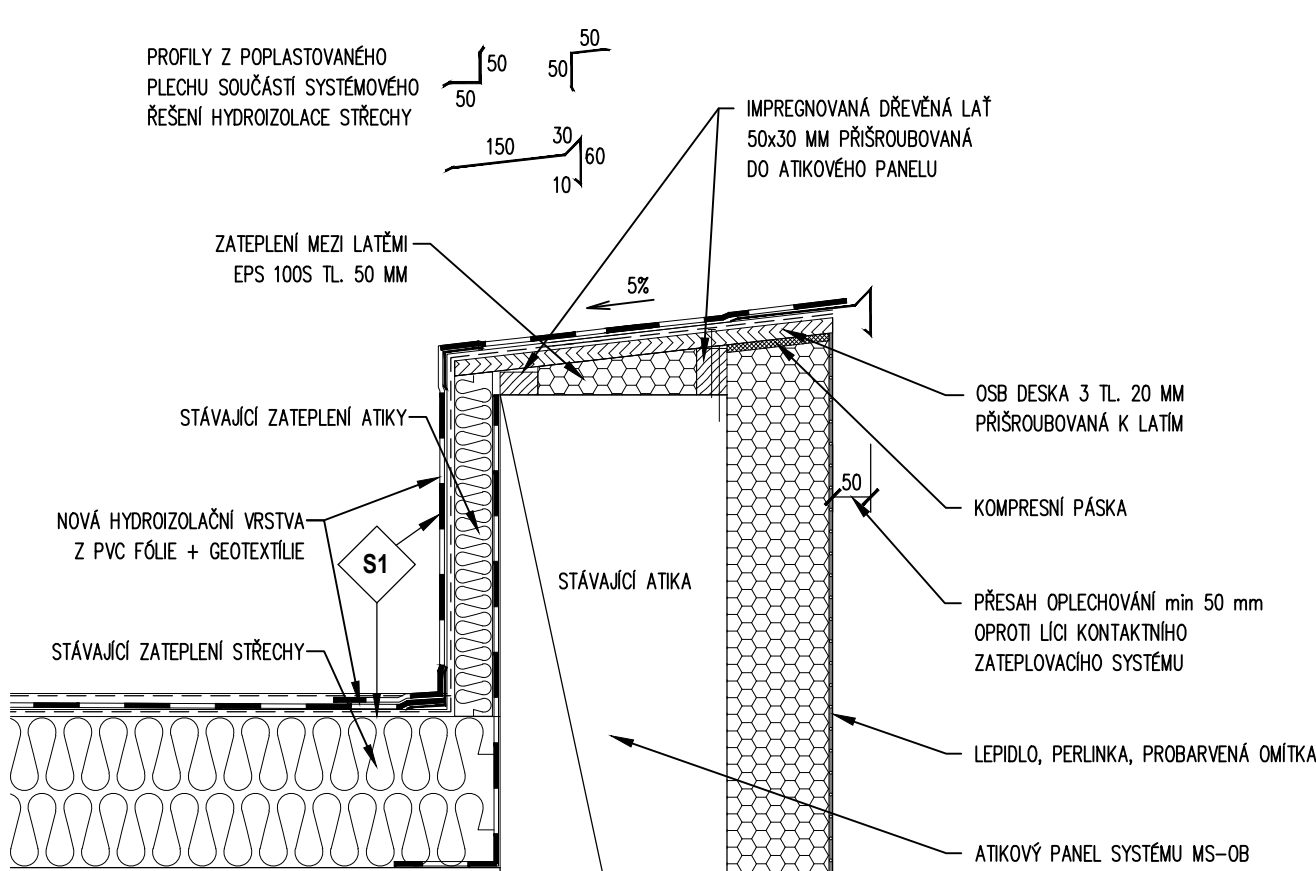


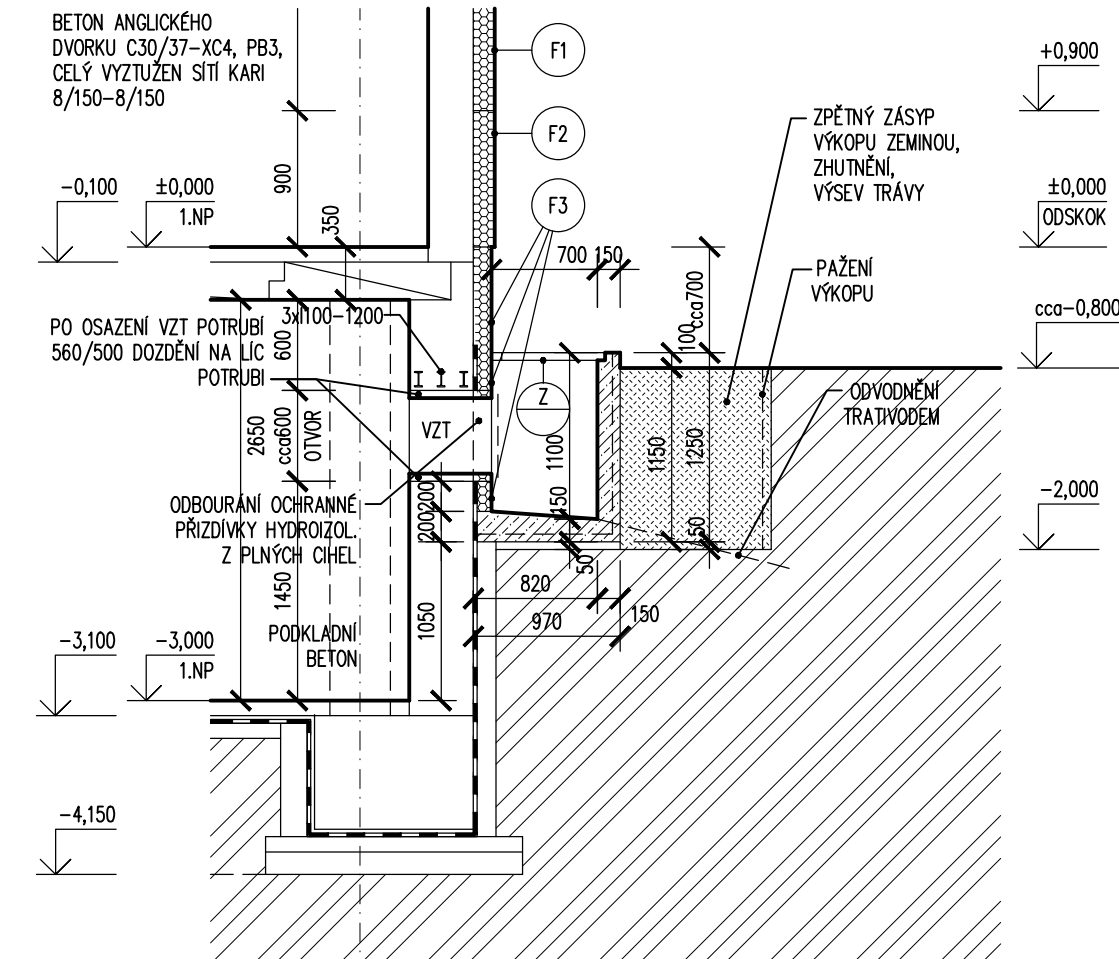
DÍLČÍ ŘEZ 1-1 1:50



DEATIL A 1:10



DÍLČÍ ŘEZ 2-2 1:50



NEMOCNICE BŘECLAV		DOKUMENTACE PRO PROVÁDĚNÍ STAVBY	
Objednatel: Jihomoravský kraj Žerotínovo nám. 3 601 82 Brno		Autorizační razítko:	
Generální projektant: MEDICOPROJECT, s.r.o. Kroftova 45, 616 00 BRNO tel.: 541 211 409 medicoproject@medicoproject.cz http://www.medicoproject.cz		Schema: 	
Hlavní inženýr projektu: Ing. LUDĚK VACULA		Akce: <b>Nemocnice Břeclav - stravovací provoz</b>	
Zpracovatel části: <b>MEDICOPROJECT, s.r.o.</b> STAVEBNÍ PROJEKČNÍ KANCELÁŘ Kroftova 45, 616 00 BRNO, tel: 541 211 409 E-mail: medicoproject@medicoproject.cz		Zodpovědný projektant Ing. LUDĚK VACULA	Vypracoval DAVID ŠTASTNÝ
Objekt (SO): SO 01 - Stavební úpravy stravovacího provozu		Datum: ČERVEN 2020	Pare:
Část PD: Architektonicko-stavební řešení		Zakázkové číslo: DSP/DPS-01-2020	
Příloha: Dílní řezy 1-1, 2-2, detail A		Formát: 3A4	
		Stupeň: DPS	
		Číslo přílohy: 1:50 (1:10)	<b>D.1.1-18</b>